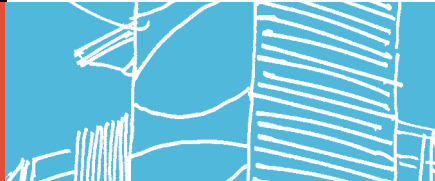


# CABINS



# KLEEMANN CABINS

---

## I N D E X

---

<b>Future Trend</b>	04
Cabins Kabinen	06
Doors Türen	16
<b>Modern Life</b>	18
Cabins Kabinen	20
Doors Türen	30
<b>Classic Athena</b>	32
Cabins Kabinen	34
Doors Türen	42
<b>Panoramic Cabins Panorama Kabinen</b>	44
<b>Special Constructions Spezial Konstruktionen</b>	56
<b>Freight Freight</b>	60
Design Your Lift	68

---

**KLEEMANN Cabins** is your Guide to Creativity.

Think about your building and get inspiration from our three **KLEEMANN** Design themes presented: Future Trend, Modern Life and Classic Athena. Leaf through the pages and get a clear idea of our cabins, doors and patterns that can enhance the look and feel of your project. Discover countless design possibilities, a full range of materials and special accessories. Lift up your imagination.

The choice is yours. Your first choice in lifts is **KLEEMANN**.

**KLEEMANN** Cabins - Ihr Wegweiser zur Kreativität.

Stellen Sie sich Ihr Gebäude vor und lassen Sie sich dabei von unseren drei Design-Konzepten inspirieren: Future Trend, Modern Life und Classic Athena. Blättern Sie die unzähligen Variationen durch und verschaffen Sie sich eine präzise Vorstellung unserer Kabinen, Türen und Designs, die das ästhetische Aussehen und den Eindruck Ihres Projekts optimieren. Entdecken Sie unzählige Design-Optionen sowie eine umfassende Auswahl an Materialien und speziellem Zubehör. Lassen Sie Ihrer Fantasie freien Lauf mit **KLEEMANN** Design!

Die ganz persönliche Wahl liegt bei Ihnen! Ihre erste Wahl bei den Aufzügen ist **KLEEMANN**.

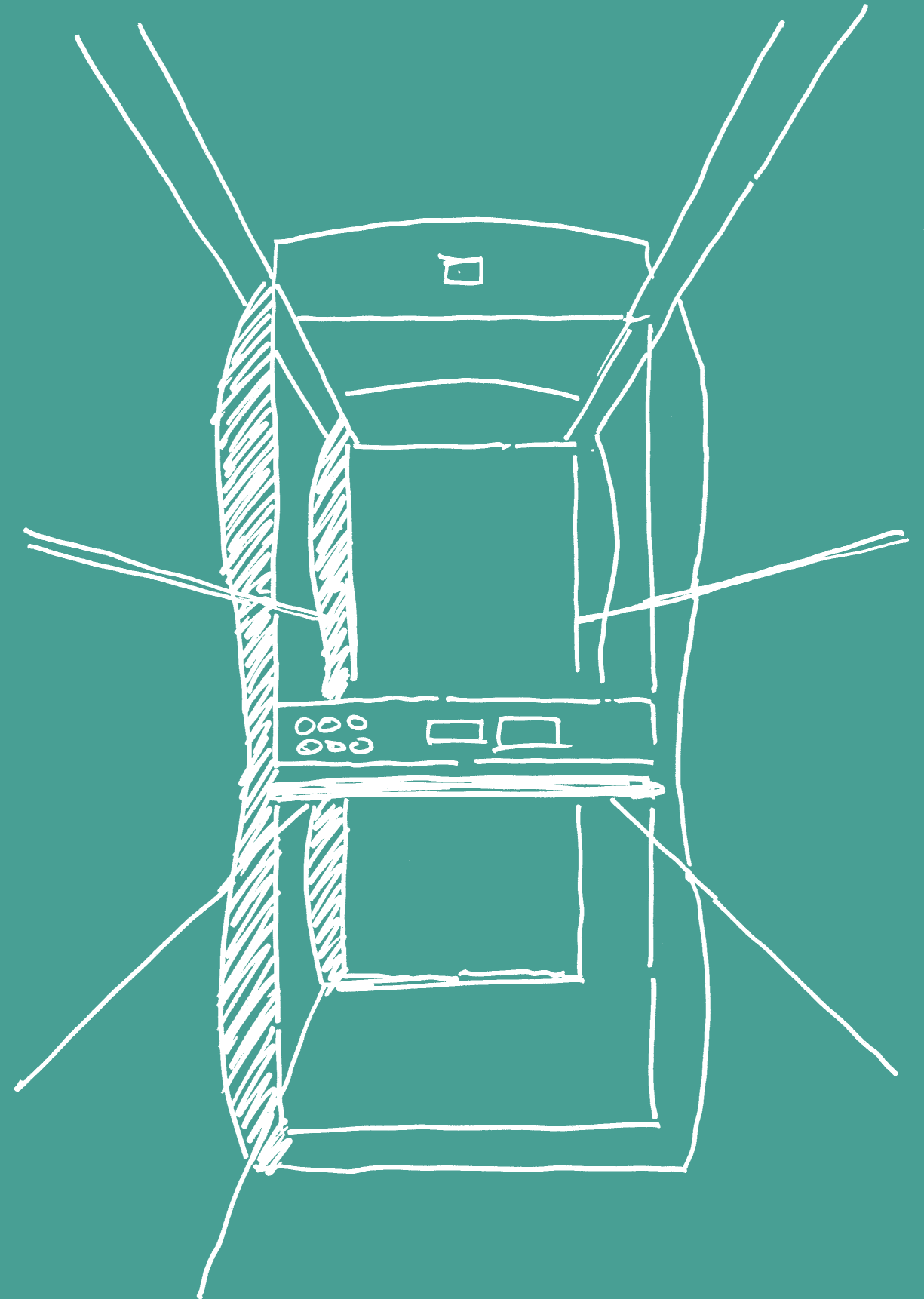




# Future Trend

---

| Cabins Kabinen  
| Doors Türen



FUTURE TREND T710 Proposal | Auswahl 1

Andreas Zapatinas | design



PATENTED  
KLEEMANN

- Ceiling**  
Type: Special Ceiling T710  
(Curved Steel Sheet White with hidden light)
- Walls**  
Curved Steel Sheet RAL 5017
- Shadow Gaps-Door Posts**  
Stainless Steel Satin  
(Door Posts min. 80mm)
- Floor**  
Laminate 8096
- Handrail**  
K2 Stainless Steel Mirror
- Mirror**  
Full Height / Full Width
- Car Operating Panel**  
FPY Stainless Steel Satin with Blue Line

**Kabinendeckentyp**  
Sonderausstattung T710  
(Edelstahl Korn mit indirekter beleuchtung)

**Kabinenwandbekleidung**  
Mit geformten paneelen in RAL 5017

**Ecken-Türzargen**  
Edelstahl Korn  
(Türzargen min. 80mm)

**Kabinenboden**  
Laminat 8096

**Handlaufstyp**  
K2 Edelstahl Spiegelpoliert  
Spiegel

Ganze Höhe / Ganze Breite

**Kabinentableau**  
Quertableau FPY edelstahl korn mit Blue Line

FUTURE TREND T710 | 2

Andreas Zapatinas | design



PATENTED  
KLEEMANN

- Ceiling**  
Type: Special Ceiling T710  
(Curved Steel Sheet White with hidden light)
- Walls**  
Curved Steel Sheet RAL 7032
- Shadow Gaps-Door Posts**  
Stainless Steel Satin  
(Door Posts min. 80mm)
- Floor**  
Laminat 8096
- Handrail**  
K2 Stainless Steel Mirror
- Mirror**  
Full Height / Full Width
- Car Operating Panel**  
FPY Stainless Steel Satin with Blue Line

**Kabinendeckentyp**  
Sonderausstattung T710  
(Edelstahl Korn mit indirekter beleuchtung)

**Kabinenwandbekleidung**  
Mit geformten paneelen in RAL 7032

**Ecken-Türzargen**  
Edelstahl Korn (Türzargen min. 80mm)

**Kabinenboden**  
Laminat 8096

**Handlaufstyp**  
K2 Edelstahl Spiegelpoliert  
Spiegel

Ganze Höhe / Ganze Breite

**Kabinentableau**  
Quertableau FPY edelstahl korn mit Blue Line

FUTURE TREND T710 | 3

Andreas Zapatinas | design



PATENTED  
KLEEMANN

- Ceiling**  
Type: Special Ceiling T710  
(Curved Steel Sheet White with hidden light)
- Walls**  
Curved Steel Sheet RAL 9022
- Shadow Gaps-Door Posts**  
Stainless Steel Satin  
(Door Posts min. 80mm)
- Floor**  
Laminat 8096
- Handrail**  
K2 Stainless Steel Mirror
- Mirror**  
Full Height / Full Width
- Car Operating Panel**  
FPY Stainless Steel Satin with Blue Line

**Kabinendeckentyp**  
Sonderausstattung T710  
(Edelstahl Korn mit indirekter beleuchtung)

**Kabinenwandbekleidung**  
Mit geformten paneelen in RAL 9022

**Ecken-Türzargen**  
Edelstahl Korn (Türzargen min. 80mm)

**Kabinenboden**  
Laminat 8096

**Handlaufstyp**  
K2 Edelstahl Spiegelpoliert  
Spiegel

Ganze Höhe / Ganze Breite

**Kabinentableau**  
Quertableau FPY edelstahl korn mit Blue Line

FUTURE TREND T510 | 2

Andreas Zapatinas | design



**Ceiling**  
Type: Special Ceiling T510  
(Steel Sheet with milky plexiglass)

**Walls**  
Steel Sheet RAL 2004

**Corners-Shadow Gaps-Door Posts**  
Stainless Steel Mirror  
(Door Posts min. 130mm)

**Floor**  
Special Safety Glass with  
Stainless Steel Curves RAL 2004

**Handrail**  
K2 Stainless Steel Mirror

**Mirror**  
Full Height / Full Width

**Car Operating Panel**  
FPY Stainless Steel Satin  
with Blue Line

**Kabinendeckentyp**  
Sonderausstattung T510  
(Stahlblech mit milch-plexiglas  
abdeckung)

**Kabinenwandbekleidung**  
Stahlblech RAL 2004

**Ecken-Schattenfugen-Sockelleisten**  
Edelstahl Spiegelpoliert  
(Türzargen min. 80mm)

**Kabinenboden**  
Sicherheitsglas mit gerundeten  
Ecken RAL 2004

**Handlaufstyp**  
K2 Edelstahl Spiegelpoliert

**Spiegel**  
Ganze Höhe / Ganze Breite

**Kabinentableau**  
Quertableau FPY edelstahl  
korn mit Blue Line

FUTURE TREND T510 | 3

Andreas Zapatinas | design



**Ceiling**  
Type: Special Ceiling T510  
(Steel Sheet with milky plexiglass)

**Walls**  
Steel Sheet RAL 1028

**Corners-Shadow Gaps-Door Posts**  
Stainless Steel Mirror  
(Door Posts min. 130mm)

**Floor**  
Special Safety Glass with  
Stainless Steel Curves RAL 1028

**Handrail**  
K2 Stainless Steel Mirror

**Mirror**  
Full Height / Full Width

**Car Operating Panel**  
FPY Stainless Steel Satin  
with Blue Line

**Kabinendeckentyp**  
Sonderausstattung T510  
(Stahlblech mit milch-plexiglas  
abdeckung)

**Kabinenwandbekleidung**  
Stahlblech RAL 1028

**Ecken-Schattenfugen-Sockelleisten**  
Edelstahl Spiegelpoliert  
(Türzargen min. 130mm)

**Kabinenboden**  
Sicherheitsglas mit gerundeten  
Ecken RAL 1028

**Handlaufstyp**  
K2 Edelstahl Spiegelpoliert

**Spiegel**  
Ganze Höhe / Ganze Breite

**Kabinentableau**  
Quertableau FPY edelstahl  
korn mit Blue Line

FUTURE TREND T510 Proposal | Auswahl 1

Andreas Zapatinas | design



**Ceiling**  
Type: Special Ceiling T510  
(Steel Sheet White with milky  
plexiglass)

**Walls**  
Steel Sheet RAL 7001

**Corners-Shadow Gaps-Door Posts**  
Stainless Steel Mirror  
(Door Posts min. 130mm)

**Floor**  
Special Safety Glass with Stainless  
Steel Curves RAL 7001

**Handrail**  
K2 Stainless Steel Mirror

**Mirror**  
Full Height / Full Width

**Car Operating Panel**  
FPY Stainless Steel Satin  
with Blue Line

**Kabinendeckentyp**  
Sonderausstattung T510  
(Stahlblech mit milch-plexiglas  
abdeckung)

**Kabinenwandbekleidung**  
Stahlblech RAL 7001

**Ecken-Schattenfugen-Sockelleisten**  
Edelstahl Spiegelpoliert  
(Türzargen min. 130mm)

**Kabinenboden**  
Sicherheitsglas mit gerundeten  
Ecken RAL 7001

**Handlaufstyp**  
K2 Edelstahl Spiegelpoliert

**Spiegel**  
Ganze Höhe / Ganze Breite

**Kabinentableau**  
Quertableau FPY edelstahl  
korn mit Blue Line

FUTURE TREND T310 Proposal | Auswahl 1

Andreas Zapatinas | design



- Ceiling**  
Type: Special Ceiling T310  
(Curved Steel Sheet White with hidden light)
- Walls**  
Curved Steel Sheet 4001
- Corners-Door Posts**  
Stainless Steel Mirror  
(Door Posts min 110mm)
- Floor**  
Artificial Granite Regal Black
- Handrail**  
K2 Stainless Steel Mirror
- Mirror**  
Full Height / Full Width
- Car Operating Panel**  
FPY Stainless Steel Satin with Blue Line

- Kabinendeckentyp**  
Sonderausstattung T310  
(Geformte paneele aus weißem stahlblech mit indirekter beleuchtung)
- Kabinenwandbekleidung**  
Mit geformten paneelen aus stahlblech 4001
- Ecken-Sockelleisten**  
Edelstahl Spiegelpoliert  
(Türzargen min. 110mm)
- Kabinenboden**  
Kunstgranit Regal Black
- Handlaufstyp**  
K2 Edelstahl Spiegelpoliert
- Spiegel**  
Ganze Höhe / Ganze Breite
- Kabinentableau**  
Quertableau FPY edelstahl korn mit Blue Line

FUTURE TREND T310 | 2

Andreas Zapatinas | design



- Ceiling**  
Type: Special Ceiling T310  
(Curved Steel Sheet White with hidden light)
- Walls**  
Curved Steel Sheet 9002
- Corners-Door Posts**  
Stainless Steel Mirror  
(Door Posts min 110mm)
- Floor**  
Artificial Granite Regal White
- Handrail**  
K2 Stainless Steel Mirror
- Mirror**  
Full Height / Full Width
- Car Operating Panel**  
FPY Stainless Steel Satin with Blue Line

- Kabinendeckentyp**  
Sonderausstattung T310  
(Geformte paneele aus weißem stahlblech mit indirekter beleuchtung)
- Kabinenwandbekleidung**  
Mit geformten paneelen aus stahlblech 9002
- Ecken-Sockelleisten**  
Edelstahl Spiegelpoliert  
(Türzargen min. 110mm)
- Kabinenboden**  
Kunstgranit Regal Weiß
- Handlaufstyp**  
K2 Edelstahl Spiegelpoliert
- Spiegel**  
Ganze Höhe / Ganze Breite
- Kabinentableau**  
Quertableau FPY edelstahl korn mit Blue Line

FUTURE TREND T310 | 3

Andreas Zapatinas | design



- Ceiling**  
Type: Special Ceiling T310  
(Curved Steel Sheet White with hidden light)
- Walls**  
Curved Steel Sheet V56
- Corners-Door Posts**  
Stainless Steel Mirror  
(Door Posts min 110mm)
- Floor**  
Artificial Granite Regal White
- Handrail**  
K2 Stainless Steel Mirror
- Mirror**  
Full Height / Full Width
- Car Operating Panel**  
FPY Stainless Steel Satin with Blue Line

- Kabinendeckentyp**  
Sonderausstattung T310  
(Geformte paneele aus weißem stahlblech mit indirekter beleuchtung)
- Kabinenwandbekleidung**  
Mit geformten paneelen aus stahlblech V56
- Ecken-Sockelleisten**  
Edelstahl Spiegelpoliert  
(Türzargen min. 110mm)
- Kabinenboden**  
Kunstgranit Regal Weiß
- Handlaufstyp**  
K2 Edelstahl Spiegelpoliert
- Spiegel**  
Ganze Höhe / Ganze Breite
- Kabinentableau**  
Quertableau FPY edelstahl korn mit Blue Line

FUTURE TREND T110 | 2

Andreas Zapatinas | design



- Ceiling**  
Type: Special Ceiling T110
- Walls**  
Special Melamine Panels K015PW
- Corners**  
Stainless Steel Satin
- Floor**  
Laminate 8630 Aspen Oak
- Handrail**  
K2 Stainless Steel Mirror
- Mirror**  
Full Height / Full Width
- Car Operating Panel**  
FTC Black

- Kabinendeckentyp**  
Sonderausstattung T110
- Kabinenwandbekleidung**  
Spanplatte Paneel K015PW
- Ecken**  
Edelstahl Korn
- Kabinenboden**  
Laminat 8630 Aspen Oak
- Handlaufstyp**  
K2 Edelstahl Spiegelpolier
- Spiegel**  
Ganze Höhe / Ganze Breite
- Kabinentableau**  
FTC Schwarz

FUTURE TREND T110 | 1

Andreas Zapatinas | design



- Ceiling**  
Type: Special Ceiling T110
- Walls**  
Special Melamine Panels K013 SU
- Corners**  
Stainless Steel Satin
- Floor**  
Ceramic Tile Greek Pentelikon
- Handrail**  
K1 Stainless Steel Mirror
- Mirror**  
Full Height / Full Width
- Car Operating Panel**  
AKC BES Stainless Steel Satin with Blue Line

- Kabinendeckentyp**  
Sonderausstattung T110
- Kabinenwandbekleidung**  
Spanplatte Paneel K013SU
- Ecken**  
Edelstahl Korn
- Kabinenboden**  
Keramikfliesen Greek Pentelikon
- Handlaufstyp**  
K1 Edelstahl Spiegelpolier
- Spiegel**  
Ganze Höhe / Ganze Breite
- Kabinentableau**  
AKC BES Edelstahl korn mit Blue Line



FUTURE TREND T120 | 1

Andreas Zapatinas | design



- Ceiling**  
Type: Special Ceiling T120
- Walls**  
Special Melamine Panels K015 PW
- Door Posts**  
Stainless Steel Satin
- Floor**  
Laminate 8630 Aspen Oak
- Handrail**  
K1 Stainless Steel Mirror
- Mirror**  
Full Height / Full Width
- Car Operating Panel**  
FTC Black

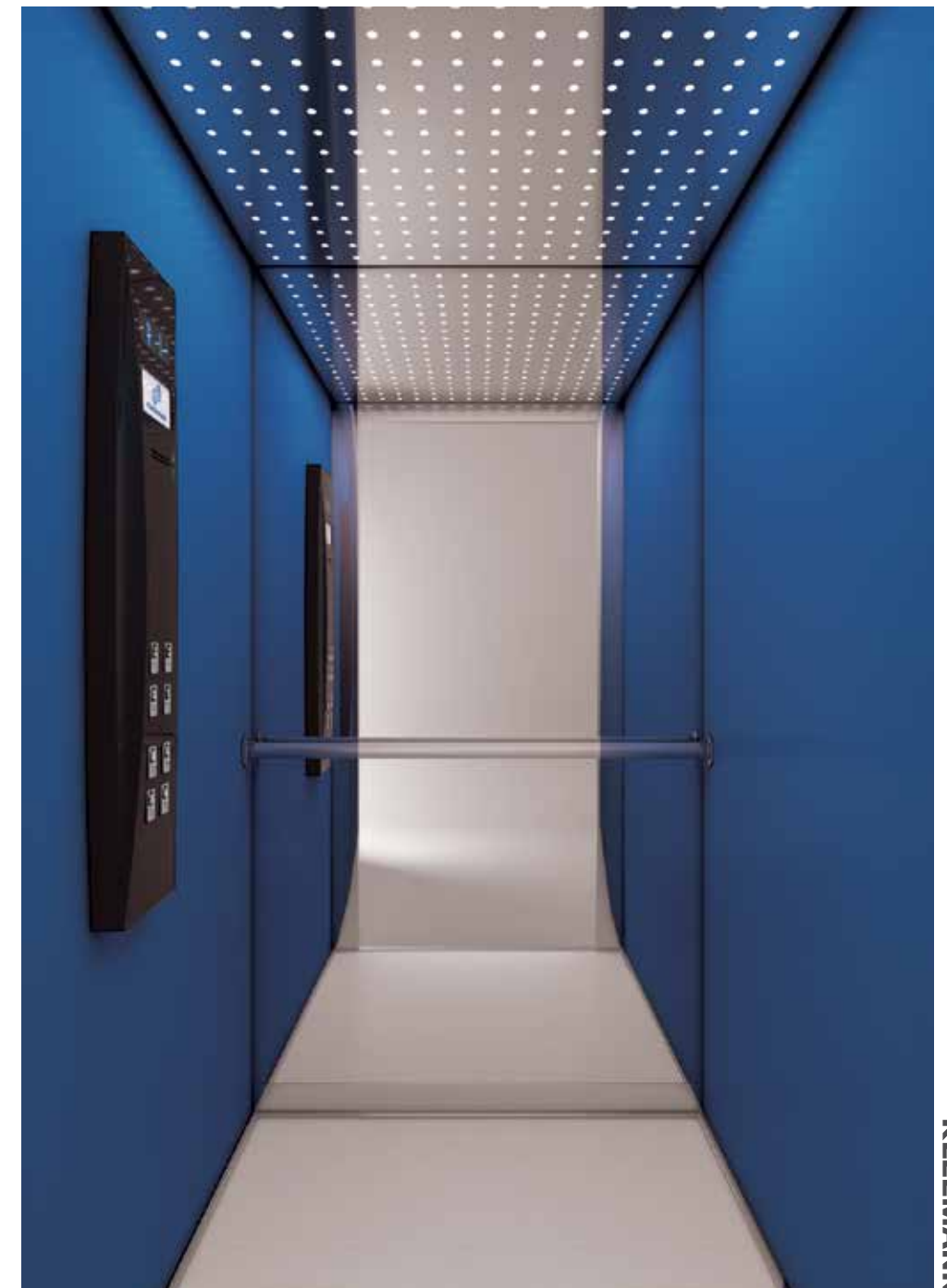
- Kabinendeckentyp**  
Sonderausstattung T120
- Kabinenwandbekleidung**  
Spanplatte Paneel K015 PW
- Ecken**  
Edelstahl Korn
- Kabinenboden**  
Laminat 8630 Aspen Oak
- Handlaufstyp**  
K1 Edelstahl Spiegelpoliert
- Spiegel**  
Ganze Höhe / Ganze Breite
- Kabinentableau**  
FTC Schwarz

- Ceiling**  
Type: Special Ceiling T120
- Walls**  
Special Melamine Panels 0125BS
- Door Posts**  
Stainless Steel Satin
- Floor**  
Laminate 8630 Aspen Oak
- Handrail**  
K1 Stainless Steel Mirror
- Mirror**  
Full Height / Full Width
- Car Operating Panel**  
FTC Black

- Kabinendeckentyp**  
Sonderausstattung T120
- Kabinenwandbekleidung**  
Spanplatte Paneel 0125BS
- Ecken**  
Edelstahl Korn
- Kabinenboden**  
Laminat 8630 Aspen Oak
- Handlaufstyp**  
K1 Edelstahl Spiegelpoliert
- Spiegel**  
Ganze Höhe / Ganze Breite
- Kabinentableau**  
FTC Schwarz

FUTURE TREND T120 | 2

Andreas Zapatinas | design



**F710** Andreas Zapatinas I design



**F310** Andreas Zapatinas I design



**FD710** Andreas Zapatinas I design



**FA710** Andreas Zapatinas I design



**FA310** Andreas Zapatinas I design



Wide range of colours, finishing materials glasses and handrails to choose from  
Breite Palette von Farben, Innenveredlungsmaterialien und Handläufe mit einer Liste zur Auswahl

**SEMI-AUTOMATIC  
DREHTÜREN**

4011  
Colour Farbe

**SEMI-AUTOMATIC  
DREHTÜREN**

7032  
Colour Farbe

**FOLDING  
KABINENFALLTÜR**

Stainless Steel / Painted Stainless Steel  
Edelstahl Korn / Grundiert Stahlblech

**AUTOMATIC  
AUTOMATISCHEN**

Future Automatic Doors  
Schiebetüren aus Vollglas

**AUTOMATIC  
AUTOMATISCHEN**

Future Automatic Doors  
Schiebetüren aus Vollglas



# Modern Life

---

| Cabins Kabinen  
| Doors Türen



MODERN LIFE L530 Proposal | Auswahl 1



EN81-20

**Ceiling**  
Type: 014  
Material: Stainless Steel Mirror

**Walls**  
Combination of Stainless Steel Mirror (Back) and Satin (Sides)

**Corners-Shadow Gaps-Skirtings**  
Stainless Steel Mirror

**Floor**  
Laminate 8096

**Handrail**  
K7 Stainless Steel Mirror

**Mirror**  
Half Height / Full Width

**Car Operating Panel**  
AKC BES Stainless Steel Mirror with Blue Line

**Kabinendeckentyp**  
Typ: 014  
Material: Edelstahl spiegelpoliert

**Kabinenwandbekleidung**  
Kombination von Edelstahl spiegelpoliert (hinten) und Edelstahl Korn (seitlich)

**Ecken-Sockelleisten-Schattenfugen**  
Edelstahl spiegelpoliert

**Kabinenboden**  
Laminat 8096

**Handlaufstyp**  
K7 Edelstahl spiegelpoliert

**Spiegel**  
Halbe Höhe / Ganze Breite

**Kabinentableau**  
AKC BES Edelstahl spiegelpoliert mit Blue Line

**Ceiling**  
Type: 03  
Material: Stainless Steel 12LG

**Walls**  
Combination of Stainless Steel Satin (Back) and Stainless Steel 12LG (Sides)

**Corners-Shadow Gaps-Skirtings**  
Stainless Steel Mirror

**Floor**  
Artificial Granite Regal White

**Handrail**  
K7 Stainless Steel Mirror

**Mirror**  
Half Height / Full Width

**Car Operating Panel**  
AKC BES Stainless Steel Mirror with Blue Line

**Kabinendeckentyp**  
Typ: 03  
Material: Edelstahl 12LG

**Kabinenwandbekleidung**  
Kombination von Edelstahl korn (hinten) und Edelstahl 12LG (seitlich)

**Ecken-Sockelleisten-Schattenfugen**  
Edelstahl spiegelpoliert

**Kabinenboden**  
Kunstgranit Regal Weiß

**Handlaufstyp**  
K7 Edelstahl spiegelpoliert

**Spiegel**  
Halbe Höhe / Ganze Breite

**Kabinentableau**  
AKC BES Edelstahl spiegelpoliert mit Blue Line

MODERN LIFE L530 Proposal | Auswahl 2



EN81-20

**MODERN LIFE L520**

**Ceiling**

Type: Special Ceiling L520  
(Curved Steel Sheet White)

**Walls**

Material: Combination of Stainless Steel  
Mirror and Lightened White Glass

**Corners-Skirtings**

Stainless Steel Mirror

**Floor**

Linoleum 6674

**Handrail**

K7 Stainless Steel Mirror

**Mirror**

Full Height / Full Width

**Car Operating Panel**

AKC BES Stainless Steel Mirror  
with Blue Line

**Kabinendeckentyp**

Typ: Sonderausstattung L520  
(mit gerundeten Ecken aus Stahl)

**Kabinenwandbekleidung**

material: Kombination aus Edelstahl  
spiegelpoliert und beleuchtetem weißen Glas.

**Ecken-Sockelleisten**

Edelstahl spiegelpoliert

**Kabinenboden**

Linoleum 6674

**Handlaufstyp**

K7 Edelstahl spiegelpoliert

**Spiegel**

Ganze Höhe / Ganze Breite

**Kabinentableau**

AKC BES Edelstahl spiegelpoliert  
mit Blue Line



*More stainless steel types and glass colours available  
Weitere Edelstahl- Typen und Glasfarben erhältlich*

**MODERN LIFE L520** Proposal | Auswahl 1



MODERN LIFE L510 Proposal | Auswahl 1



EN81-20

- Ceiling**  
Type: 013  
Material: Stainless Steel Mirror
- Walls**  
Glass B14W Blue
- Corners-Skirtings**  
Stainless Steel Mirror
- Floor**  
Laminate 8096
- Handrail**  
K2 Stainless Steel Mirror
- Mirror**  
Half Height / Full Width
- Car Operating Panel**  
AKC BES Stainless Steel Mirror  
with Blue Line

- Kabinendeckentyp**  
Type: 013  
Material: Edelstahl spiegelpoliert
- Kabinenwandbekleidung**  
B14W Blue Glas
- Ecken-Sockelleisten**  
Edelstahl spiegelpolliert
- Kabinenboden**  
Laminat 8096
- Handlaufstyp**  
K2 Edelstahl spiegelpoliert
- Spiegel**  
Halbe Höhe / Ganze Breite
- Kabinentableau**  
AKC BES Edelstahl  
spiegelpoliert mit Blue Line

MODERN LIFE L510 | 2



EN81-20

- Ceiling**  
Type: 015  
Material: Stainless Steel Mirror
- Walls**  
Glass Y8W Yellow Mat
- Corners-Skirtings**  
Stainless Steel Mirror
- Floor**  
Elastic Black 6801
- Handrail**  
K7 Stainless Steel Mirror
- Mirror**  
Half Height / Full Width
- Car Operating Panel**  
AKC BES Stainless Steel Mirror  
with Blue Line

- Kabinendeckentyp**  
Type: 015  
Material: Edelstahl spiegelpoliert
- Kabinenwandbekleidung**  
Gelbgefärbtes Glas Y8W
- Ecken-Sockelleisten**  
Edelstahl spiegelpolliert
- Kabinenboden**  
Elastisch Schwarz 6801
- Handlaufstyp**  
K7 Edelstahl spiegelpoliert
- Spiegel**  
Halbe Höhe / Ganze Breite
- Kabinentableau**  
AKC BES Edelstahl  
spiegelpoliert mit Blue Line

MODERN LIFE L510 | 3



EN81-20

- Ceiling**  
Type: 015  
Material: Stainless Steel Mirror
- Walls**  
Glass B123W White
- Corners-Skirtings**  
Stainless Steel Mirror
- Floor**  
Laminate 8630 Aspen Oak
- Handrail**  
K7 Stainless Steel Mirror
- Mirror**  
Half Height / Full Width
- Car Operating Panel**  
AKC BES Stainless Steel Mirror  
with Blue Line

- Kabinendeckentyp**  
Type: 015  
Material: Edelstahl spiegelpoliert
- Kabinenwandbekleidung**  
Weiß B123W Glas
- Ecken-Sockelleisten**  
Edelstahl spiegelpolliert
- Kabinenboden**  
Laminat 8630 Aspen Oak
- Handlaufstyp**  
K7 Edelstahl spiegelpoliert
- Spiegel**  
Halbe Höhe / Ganze Breite
- Kabinentableau**  
AKC BES Edelstahl  
spiegelpoliert mit Blue Line

MODERN LIFE L320 | 2



EN81-20

**Ceiling**  
Type: 03  
Material: Stainless Steel Mirror

**Walls**  
Skinplate PPS31

**Skirtings**  
Stainless Steel Satin

**Floor**  
Artificial Granite Regal White

**Handrail**  
K2 Stainless Steel Mirror

**Mirror**  
Full Height / Half Width

**Car Operating Panel**  
FTC Black

**Kabinendeckentyp**  
Type: 03  
Material: Edelstahl spiegelpoliert

**Kabinenwandbekleidung**  
Platalblech PPS31

**Sockelleisten**  
Edelstahl Korn

**Kabinenboden**  
Kunstgranit Regal Weiß

**Handlaufstyp**  
K2 Edelstahl spiegelpoliert

**Spiegel**  
Ganze Höhe / Halbe Breite

**Kabinentableau**  
FTC Schwarz

MODERN LIFE L320 | 3



EN81-20

**Ceiling**  
Type: 010  
Material: Stainless Steel Satin and plexiglass

**Walls**  
Skinplate DL86

**Skirtings**  
Stainless Steel Satin

**Floor**  
Ceramic Tile GP5 Nero

**Handrail**  
K4 Stainless Steel Satin

**Mirror**  
Half Height / Full Width

**Car Operating Panel**  
FTC Black

**Kabinendeckentyp**  
Type: 010  
Material: Edelstahl Korn und Plexiglas

**Kabinenwandbekleidung**  
Platalblech DL86

**Sockelleisten**  
Edelstahl Korn

**Kabinenboden**  
Keramikfliesen GPS Nero

**Handlaufstyp**  
K4 Edelstahl Korn

**Spiegel**  
Halbe Höhe / Ganze Breite

**Kabinentableau**  
FTC Schwarz

**Ceiling**  
Type: 055  
Material: Stainless Steel Satin and plexiglass

**Walls**  
Skinplate PPS13

**Skirtings**  
Stainless Steel Satin

**Floor**  
Elastic Anthracite 6727

**Handrail**  
K2 Stainless Steel Mirror

**Mirror**  
Full Height / Half Width

**Car Operating Panel**  
SM BA Stainless Steel Satin with Blue Line

**Kabinendeckentyp**  
Type: 055  
Material: Edelstahl Korn und Plexiglas Abdeckung

**Kabinenwandbekleidung**  
Platalblech PPS13

**Sockelleisten**  
Edelstahl Korn

**Kabinenboden**  
Elastisch Anthrazit 6727

**Handlaufstyp**  
K2 Edelstahl spiegelpoliert

**Spiegel**  
Ganze Höhe / Halbe Breite

**Kabinentableau**  
SM BA Edelstahl Korn mit Blue Line



MODERN LIFE L320 Proposal | Auswahl 1



EN81-20

MODERN LIFE L310 Proposal | Auswahl 1



- Ceiling**  
Type: 010  
Material: Stainless Steel Mirror
- Walls**  
Stainless Steel Satin
- Skirtings**  
Stainless Steel Satin
- Floor**  
Elastic Anthracite 6727
- Handrail**  
K2 Stainless Steel Mirror
- Mirror**  
Half Height / Full Width
- Car Operating Panel**  
SM BA Stainless Steel Satin  
with Blue Line
  
- Kabinendeckentyp**  
Type: 010  
Material: Edelstahl spiegelpoliert
- Kabinenwandbekleidung**  
Edelstahl Korn
- Sockelleisten**  
Edelstahl Korn
- Kabinenboden**  
Elastisch Anthrazit 6727
- Handlaufstyp**  
K2 Edelstahl spiegelpoliert
- Spiegel**  
Halbe Höhe / Ganze Breite
- Kabinentableau**  
SM BA Edelstahl Korn  
mit Blue Line

EN81-20

MODERN LIFE L310 | 2



- Ceiling**  
Type: 015  
Material: Stainless Steel Mirror
- Walls**  
Stainless Steel Checks
- Skirtings**  
Stainless Steel Checks
- Floor**  
Rubber Griffon 6768
- Handrail**  
K7 Stainless Steel Mirror
- Mirror**  
Half Height / Full Width
- Car Operating Panel**  
SM BA Stainless Steel Satin  
with Blue Line

- Kabinendeckentyp**  
Type: 015  
Material: Edelstahl spiegelpoliert
- Kabinenwandbekleidung**  
Edelstahl Korn -Checks
- Sockelleisten**  
Edelstahl Korn -Checks
- Kabinenboden**  
Rubber Griffon 6768
- Handlaufstyp**  
K7 Edelstahl spiegelpoliert
- Spiegel**  
Halbe Höhe / Ganze Breite
- Kabinentableau**  
SM BA Edelstahl Korn  
mit Blue Line

EN81-20

MODERN LIFE L310 | 3



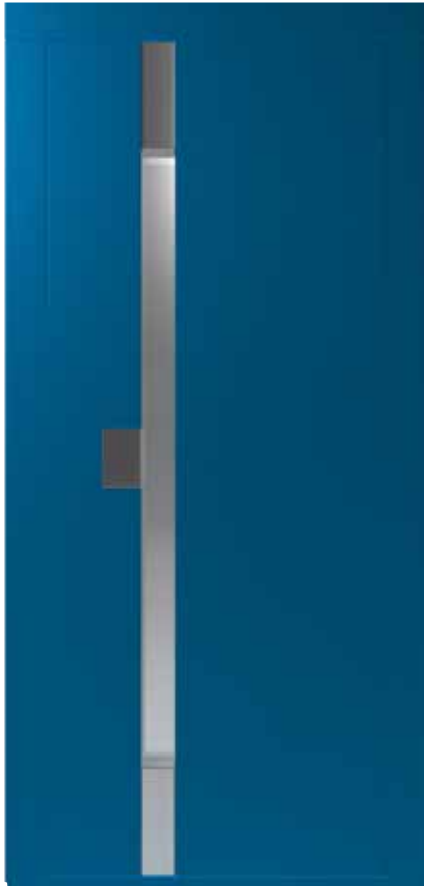
- Ceiling**  
Type: 055  
Material: Stainless Steel Mirror
- Walls**  
Inox B/A Linen
- Skirtings**  
Inox B/A Linen
- Floor**  
Laminate 720
- Handrail**  
K2 Stainless Steel Mirror
- Mirror**  
Half Height / Full Width
- Car Operating Panel**  
SM BA Stainless Steel Satin  
with Blue Line

- Kabinendeckentyp**  
Type: 055  
Material: Edelstahl spiegelpoliert
- Kabinenwandbekleidung**  
Inox B/A Leinen
- Sockelleisten**  
Inox B/A Leinen
- Kabinenboden**  
Laminat 720
- Handlaufstyp**  
K2 Edelstahl spiegelpoliert
- Spiegel**  
Halbe Höhe / Ganze Breite
- Kabinentableau**  
SM BA Edelstahl Korn  
mit Blue Line

EN81-20



M310



M510



FD730



**Automatic Full Glass**  
Schiebetüren aus Vollglas



**Automatic Big Vision**  
Schiebetüren aus Glass mit Edelstahlrahmen



Wide range of colours, finishing materials glasses and handrails to choose from  
Breite Palette von Farben, Innenveredlungsmaterialien und Handläufe mit einer Liste zur Auswahl

**SEMI-AUTOMATIC  
DREHTÜREN**

5017  
Colour Farbe

**SEMI-AUTOMATIC  
DREHTÜREN**

7032  
Colour Farbe

**FOLDING  
KABINENFALLTÜR**

Stainless Steel or Aluminium and Glass  
Edelstahl Korn oder Aluminium und Glass

**AUTOMATIC  
AUTOMATISCHEN**

Automatic Full Glass Schiebetüren aus Vollglas  
Landing / Cabin Door  
Schachttür / Kabinentür

**AUTOMATIC  
AUTOMATISCHEN**

Automatic Big Vision Schiebetüren aus Glass mit Edelstahlrahmen  
Landing / Cabin Door  
Schachttür / Kabinentür



# Classic Athena

---

| Cabins Kabinen  
| Doors Türen



CLASSIC ATHENA A520 | 2



**Ceiling**  
 Type: O3 with plexiglass diffuser  
 Material: Stainless Steel Mirror

**Walls**  
 Artificial Leather Saronno S-7005

**Corners-Shadow Gaps-Skirtings**  
 Inward Curves, Shadow gaps and Skirtings Stainless Steel Mirror

**Floor**  
 Ceramic Tiles Nero

**Handrail**  
 K3 Stainless Steel Mirror

**Mirror**  
 Full Height / Full Width

**Car Operating Panel**  
 AKC BES Stainless Steel Mirror with Blue Line

**Kabinendeckentyp**  
 Typ: 03 mit Plexiglas diffuser  
 Material: Edelstahl spiegelpoliert

**Kabinenwandbekleidung**  
 Leder Saronno S-7005

**Ecken-Sockelleisten-Schattenfugen**  
 Rundförmige Kabinenwandendungen, schattenfuggen und Sockelleisten  
 Edelstahl spiegelpoliert

**Kabinenboden**  
 Keramikfliesen Nero

**Handlaufstyp**  
 K3 Edelstahl spiegelpoliert

**Spiegel**  
 Ganze Höhe / Ganze Breite

**Kabinentableau**  
 AKC BES Edelstahl spiegelpoliert mit Blue Line

CLASSIC ATHENA A520 | 1



**Ceiling**  
 Type: O15  
 Material: Stainless Steel Mirror

**Walls**  
 Artificial Leather Madeira S-4411

**Corners-Shadow Gaps-Skirtings**  
 Inward Curves, Shadow gaps and Skirtings  
 Stainless Steel Mirror

**Floor**  
 Artificial Granite Regal White

**Handrail**  
 K3 Stainless Steel Mirror

**Mirror**  
 Full Height / Full Width

**Car Operating Panel**  
 AKC BES Stainless Steel Mirror with Blue Line

**Kabinendeckentyp**  
 Typ: 015 mit Plexiglas diffuser  
 Material: Edelstahl spiegelpoliert

**Kabinenwandbekleidung**  
 Leder Madeira S-4411

**Ecken-Sockelleisten-Schattenfugen**  
 Rundförmige Kabinenwandendungen, schattenfuggen und Sockelleisten  
 Edelstahl spiegelpoliert

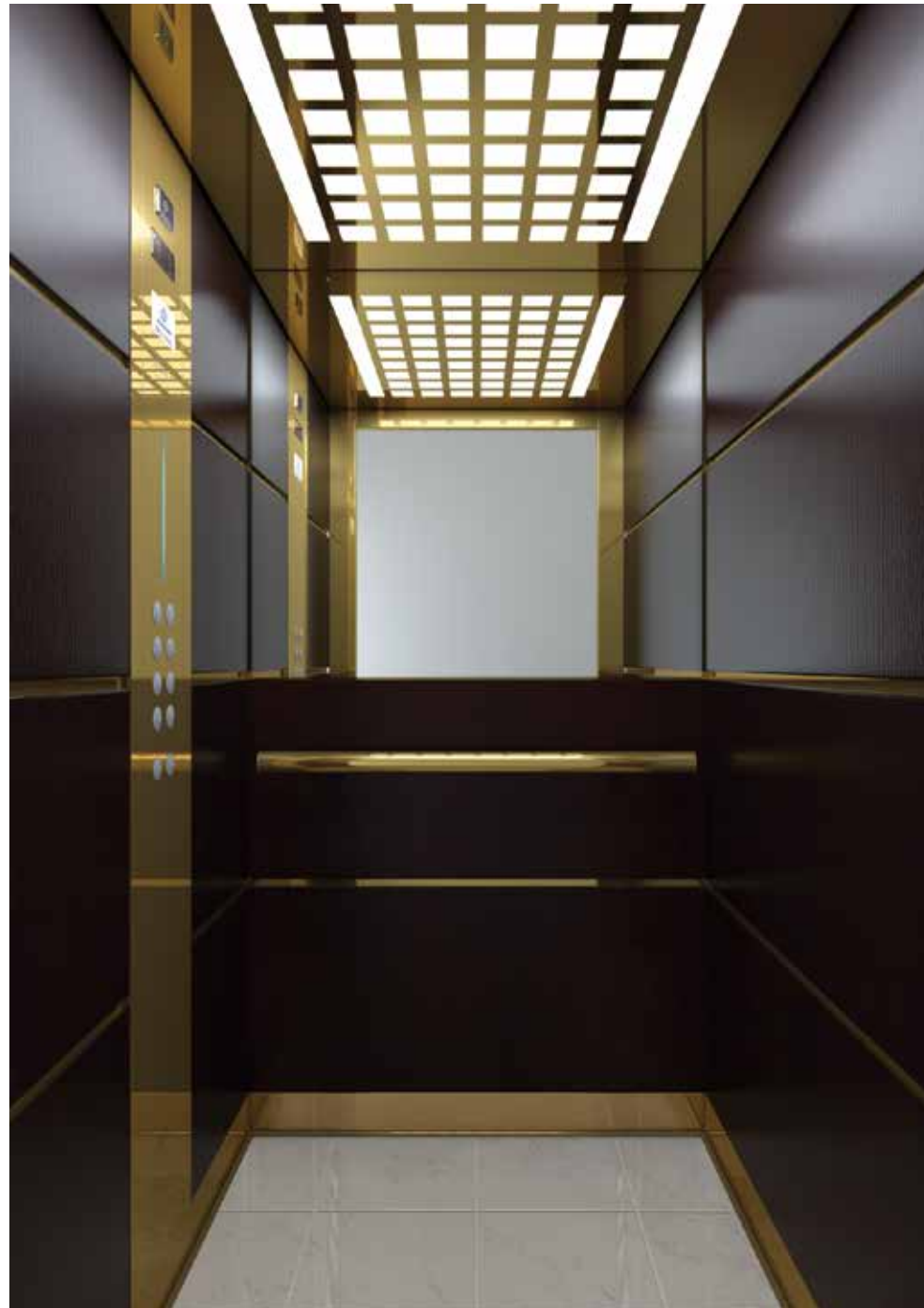
**Kabinenboden**  
 Kunstgranit Regal Weiß

**Handlaufstyp**  
 K3 Edelstahl spiegelpoliert

**Spiegel**  
 Ganze Höhe / Ganze Breite

**Kabinentableau**  
 AKC BES Edelstahl spiegelpoliert mit Blue Line

CLASSIC ATHENA A510 Proposal | Auswahl 1



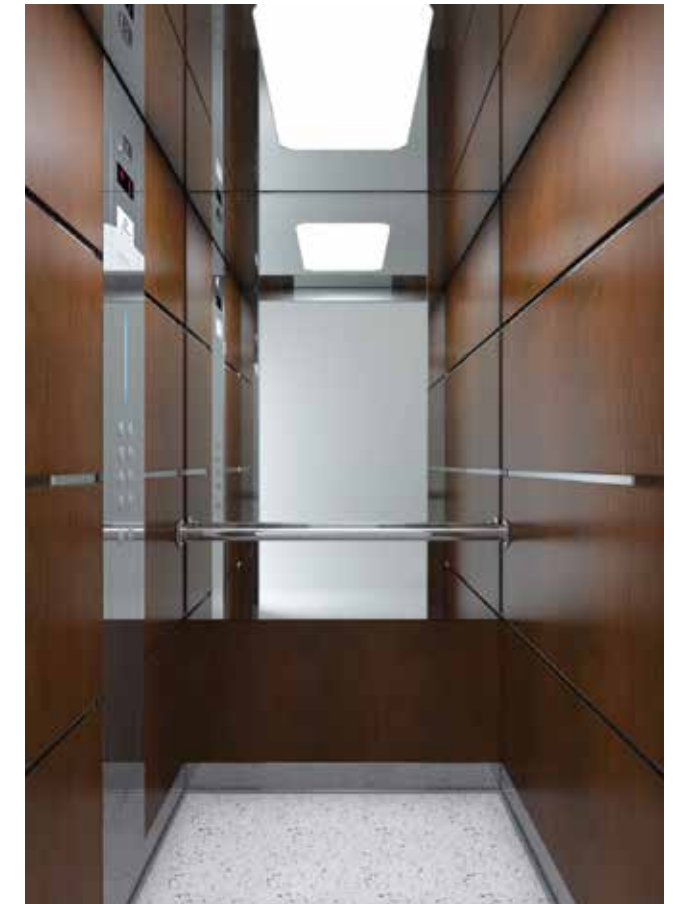
- Ceiling**  
Type: O14  
Material: Stainless Steel  
Gold Mirror
- Walls**  
Polished Oak Veneer IVE 14
- Shadow Gaps-Skirtings**  
Stainless Steel Gold Mirror
- Floor**  
Artificial Granite Greek Pentelikon
- Handrail**  
K2 Stainless Steel Gold Mirror
- Mirror**  
Half Height / Full Width
- Car Operating Panel**  
AKC BES Stainless Gold Mirror  
with Blue Line
  
- Kabinendeckentyp**  
Typ: 014  
Material: Edelstahl spiegelpoliert Gold
- Kabinenwandbekleidung**  
Poliertem Holz furnier IVE 14
- Sockelleisten-Schattenfugen**  
Edelstahl spiegelpoliert Gold
- Kabinenboden**  
Kunstgranit Greek Pentelikon
- Handlaufstyp**  
K2 Edelstahl spiegelpoliert Gold
- Spiegel**  
Halbe Höhe / Ganze Breite
- Kabinentableau**  
AKC BES Edelstahl spiegelpoliert  
Gold mit Blue Line

CLASSIC ATHENA A510 | 2



- Ceiling**  
Type: O14  
Material: Stainless Steel Mirror
- Walls**  
Polished Oak Veneer IVE 14
- Shadow Gaps-Skirtings**  
Stainless Steel Mirror
- Floor**  
Artificial Granite Greek Pentelikon
- Handrail**  
K1 Stainless Steel Mirror
- Mirror**  
3/4 Height / Full Width
- Car Operating Panel**  
AKC BES Stainless Steel Mirror  
with Blue Line
  
- Kabinendeckentyp**  
Typ: 014  
Material: Edelstahl spiegelpoliert
- Kabinenwandbekleidung**  
Poliertem Holz furnier IVE 14
- Sockelleisten-Schattenfugen**  
Edelstahl spiegelpoliert
- Kabinenboden**  
Kunstgranit Greek Pentelikon
- Handlaufstyp**  
K1 Edelstahl spiegelpoliert
- Spiegel**  
3/4 Höhe / Ganze Breite
- Kabinentableau**  
AKC BES Edelstahl spiegelpoliert  
mit Blue Line

CLASSIC ATHENA A510 | 3



- Ceiling**  
Type: O10  
Material: Stainless Mirror  
and plexiglass
- Walls**  
Wood Veneer VC-1181
- Shadow Gaps-Skirtings**  
Stainless Steel Mirror
- Floor**  
Artificial Granite Regal White
- Handrail**  
K1 Stainless Steel Mirror
- Mirror**  
3/4 Height / Full Width
- Car Operating Panel**  
AKC BES Stainless Steel Mirror  
with Blue Line
  
- Kabinendeckentyp**  
Typ: 010  
Material: Edelstahl spiegelpoliert  
und Plexiglas
- Kabinenwandbekleidung**  
Holz furnier VC-1181
- Sockelleisten-Schattenfugen**  
Edelstahl spiegelpoliert
- Kabinenboden**  
Kunstgranit Regal Weiß
- Handlaufstyp**  
K1 Edelstahl spiegelpoliert
- Spiegel**  
3/4 Höhe / Ganze Breite
- Kabinentableau**  
AKC BES Edelstahl spiegelpoliert  
mit Blue Line

CLASSIC ATHENA A320 | 2



EN81-20

**Ceiling**  
Type: O10  
Material: White Steel Sheet

**Walls**  
Skinplate PPS93

**Corners-Skirtings**  
Skinplate F12PPS

**Floor**  
Laminate 8630 Aspen Oak

**Handrail**  
K2 Stainless Steel Mirror

**Mirror**  
Half Height / Full Width

**Car Operating Panel**  
SM BA Stainless Steel Satin with Blue Line

**Kabinendeckentyp**  
Typ: 010  
Material: Stahlblech in Weiß

**Kabinenwandbekleidung**  
Platalblech PPS93

**Ecken-Sockelleisten**  
Platalblech F12PPS

**Kabinenboden**  
Laminat 8630 Aspen Oak

**Handlaufstyp**  
K2 Edelstahl spiegelpoliert

**Spiegel**  
Halbe Höhe / Ganze Breite

**Kabinentableau**  
SM BA Edelstahl Korn mit Blue Line

CLASSIC ATHENA A320 | 3



EN81-20

**Ceiling**  
Type: O10  
Material: White Steel Sheet

**Walls**  
Skinplate B13

**Corners-Skirtings**  
Skinplate N19SA

**Floor**  
Elastic Griffon 6768

**Handrail**  
K2 Stainless Steel Mirror

**Mirror**  
Half Height / Full Width

**Car Operating Panel**  
FTC Black

**Kabinendeckentyp**  
Typ: 010  
Material: Stahlblech in Weiß

**Kabinenwandbekleidung**  
Platalblech B13

**Ecken-Sockelleisten**  
Platalblech N19SA

**Kabinenboden**  
Elastic Griffon 6768

**Handlaufstyp**  
K2 Edelstahl spiegelpoliert

**Spiegel**  
Halbe Höhe / Ganze Breite

**Kabinentableau**  
FTC Schwarz

CLASSIC ATHENA A320 Proposal | Auswahl 1



EN81-20

**Ceiling**  
Type: O10  
Material: White Steel Sheet

**Walls**  
Skinplate A90GTA

**Corners-Skirtings**  
Skinplate PPS93

**Floor**  
Elastic Black 6801

**Handrail**  
K2 Stainless Steel Mirror

**Mirror**  
Half Height / Full Width

**Car Operating Panel**  
SM BA Stainless Steel Satin with Blue Line

**Kabinendeckentyp**  
Typ: 010  
Material: Stahlblech in Weiß

**Kabinenwandbekleidung**  
Platalblech A90GTA

**Ecken-Sockelleisten**  
Platalblech PPS93

**Kabinenboden**  
Glatt elastisch 6801 Schwarz

**Handlaufstyp**  
K2 Edelstahl spiegelpoliert

**Spiegel**  
Halbe Höhe / Ganze Breite

**Kabinentableau**  
SM BA Edelstahl Korn mit Blue Line

CLASSIC ATHENA A310 | 1



**Ceiling**  
 Type: O55  
 Material: Stainless Steel Mirror  
 and plexiglass

**Walls**  
 Laminate HD 2416 PL

**Corners-Skirtings**  
 Stainless Steel S atin

**Floor**  
 Laminate 8630 Aspen Oak

**Handrail**  
 K2 Stainless Steel Mirror

**Mirror**  
 Half Height / Full Width

**Car Operating Panel**  
 FTC Black

**Kabinendeckentyp**  
 Typ: O55  
 Material: Edelstahl spiegelpolirt  
 und Plexiglas Abdeckung

**Kabinenwandbekleidung**  
 Laminat HD 2416 PL

**Ecken-Sockelleisten**  
 Edelstahl Korn

**Kabinenboden**  
 Laminat 8630 Aspen Oak

**Handlaufstyp**  
 K2 Edelstahl spiegelpolirt

**Spiegel**  
 Halbe Höhe / Ganze Breite

**Kabinentableau**  
 FTC Schwarz

CLASSIC ATHENA A310 | 2



**Ceiling**  
 Type: O15  
 Material: Stainless Steel Mirror

**Walls**  
 Laminate AB 383

**Corners-Skirtings**  
 Stainless Steel Satin

**Floor**  
 Elastic MX19101

**Handrail**  
 K3 Stainless Steel Mirror

**Mirror**  
 Full Height / Full Width

**Car Operating Panel**  
 AKC HBT Stainless Steel Satin

**Kabinendeckentyp**  
 Typ: O15  
 Material: Edelstahl spiegelpolirt

**Kabinenwandbekleidung**  
 Laminat AB 383

**Ecken-Sockelleisten**  
 Edelstahl Korn

**Kabinenboden**  
 Elastisch MX19101

**Handlaufstyp**  
 K3 Edelstahl spiegelpolirt

**Spiegel**  
 Ganze Höhe / Ganze Breite

**Kabinentableau**  
 AKC HBT Edelstahl Korn



Wide range of colours, finishing materials glasses and handrails to choose from  
Breite Palette von Farben, Innenveredlungsmaterialien und Handläufe mit einer Liste zur Auswahl

**SEMI-AUTOMATIC  
DREHTÜREN**

Wooden  
Holz

**SEMI-AUTOMATIC  
DREHTÜREN**

DL92  
Skinplate Platalblech

**FOLDING  
KABINENFALLTÜR**

DL92  
Skinplate Platalblech

**AUTOMATIC  
AUTOMATISCHEN**

Automatic Stainless Steel Schiebetüren aus Edelstahl Korn  
Landing / Cabin Door  
Schachttür / Kabinentür

**SEMI-AUTOMATIC  
DREHTÜREN**

7032  
Colour Farbe

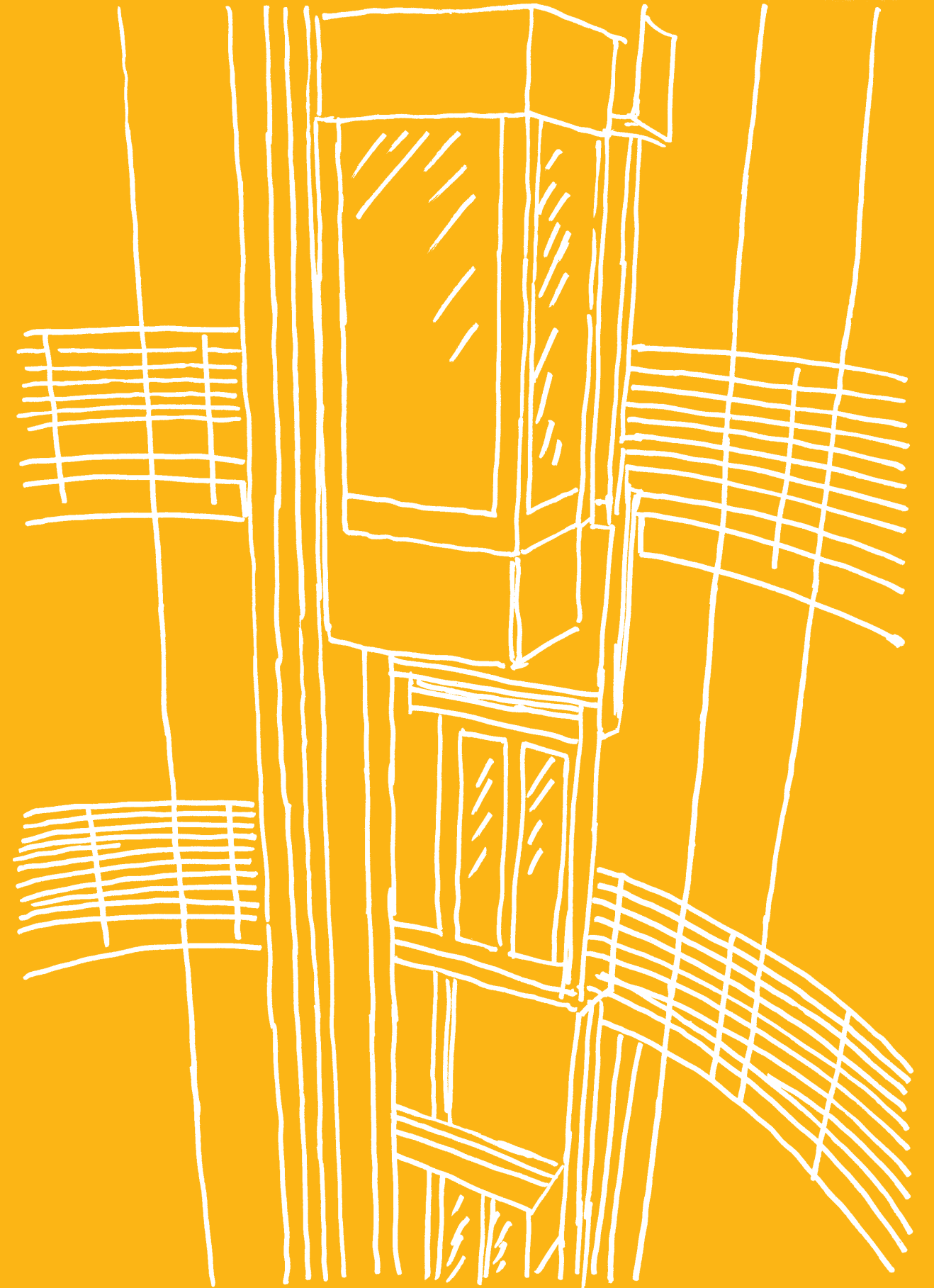


# Panoramic Cabins

---

## Panorama Kabinen

| Cabins Kabinen  
| Doors Türen





**Panoramic T710 Double Side**  
Panorama Kabine T710 mit zwei Eingänge (Durchlandung)



**Panoramic T710 One Side**  
Panorama Kabine T710 mit einem Haupteingang



Panoramic T710 can also be according to EN81.20. Contact your sales engineer for more information

**Panoramic T310 One Side**  
Panorama Kabine T310 mit einem Haupteingang



**Panoramic T310 Double Side**  
Panorama Kabine T310 mit zwei Eingänge (Durchlandung)



Panoramic T310 can also be according to EN81.20. Contact your sales engineer for more information

Frameless Panoramic  
Frameless Panoramik

Andreas Zapatinas I design



Glass Ceiling Panoramic  
Glass Ceiling Panoramik



**Square Panoramic**  
Viereck Panorama Kabine



**Curved Panoramic**  
Halbkreis Panorama Kabine



**Round Panoramic**  
Runde Panorama Kabine



**Polygonal Panoramic**  
Mehrseitige Panorama Kabine



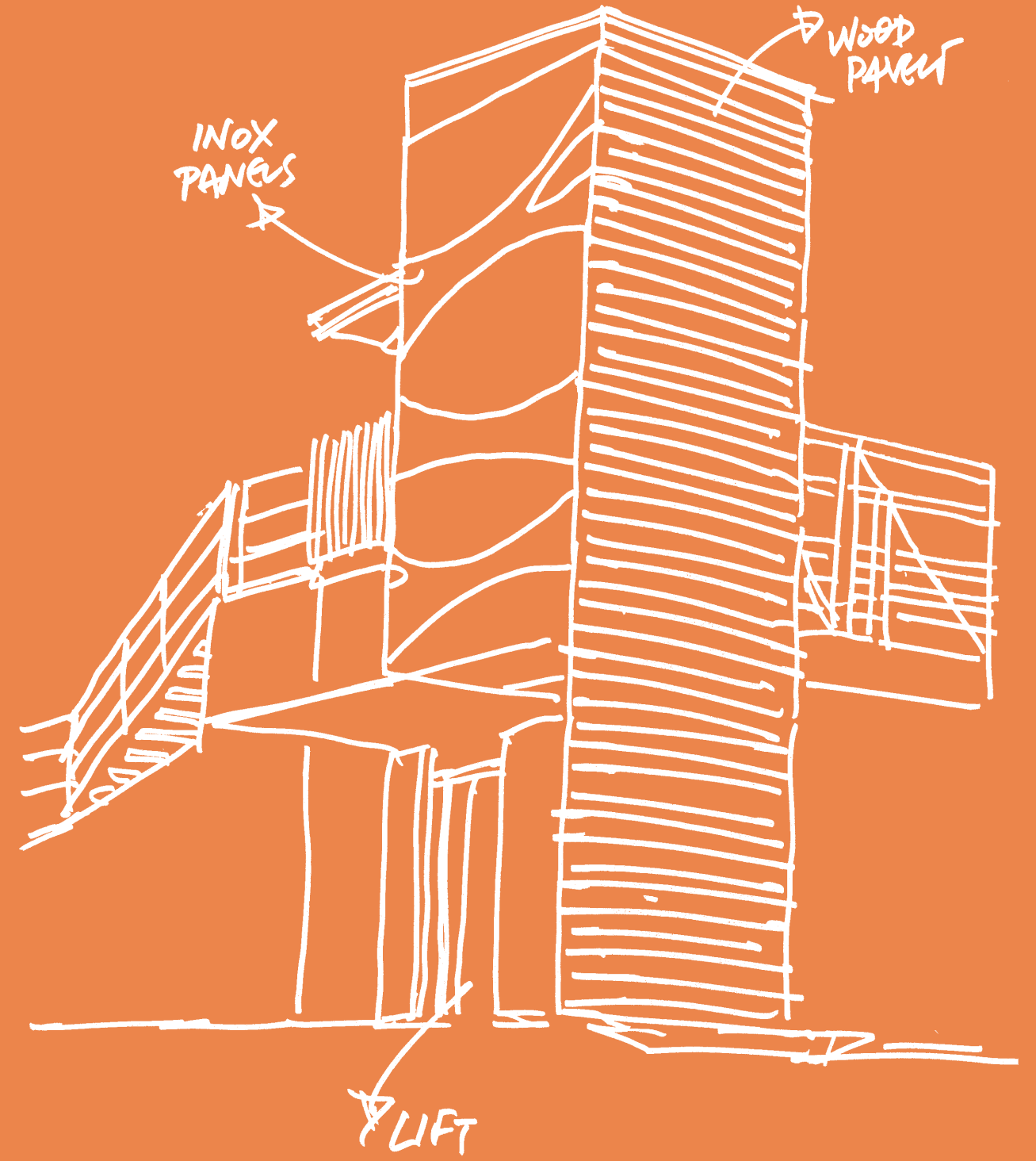
**Mushroom Panoramic**  
Muschelförmige Panorama Kabine



Mushroom and Polygonal Panoramic can also be according to EN81.20. Contact your sales engineer for more information



# Special Constructions Sonderanfertigungen



SHAFT CONSTRUCTION | SCHACHTKONSTRUKTIONEN



Shaft Construction Schachtkonstruktionen  
Special indoor and outdoor shaft constructions.  
Spezielle Innen- und Außenwelle Konstruktionen.

FULL DEPTH LANDING ARCHITRAVES | TÜRLEIBUNGSPORTALE



Full Depth Landing Architraves

The full depth Landing Architraves by KLEEMANN provide an excellent combination between the building interior and the landing entrance. They highlight and upgrade the lift entrance on every floor, in an appropriate form and way for the internal architecture / aesthetics. Available in multiple selection of materials.

Türleibungsportale

Die KLEEMANN Türleibungsportale verbinden auf perfekte Art den Kabinenzugang mit dem Interieur des Gebäudes. Sie werten jeden Zugang optisch auf und passen sich hervorragend an die Innenarchitektur des Gebäudes an. Sie sind in verschiedensten Materialien verfügbar.

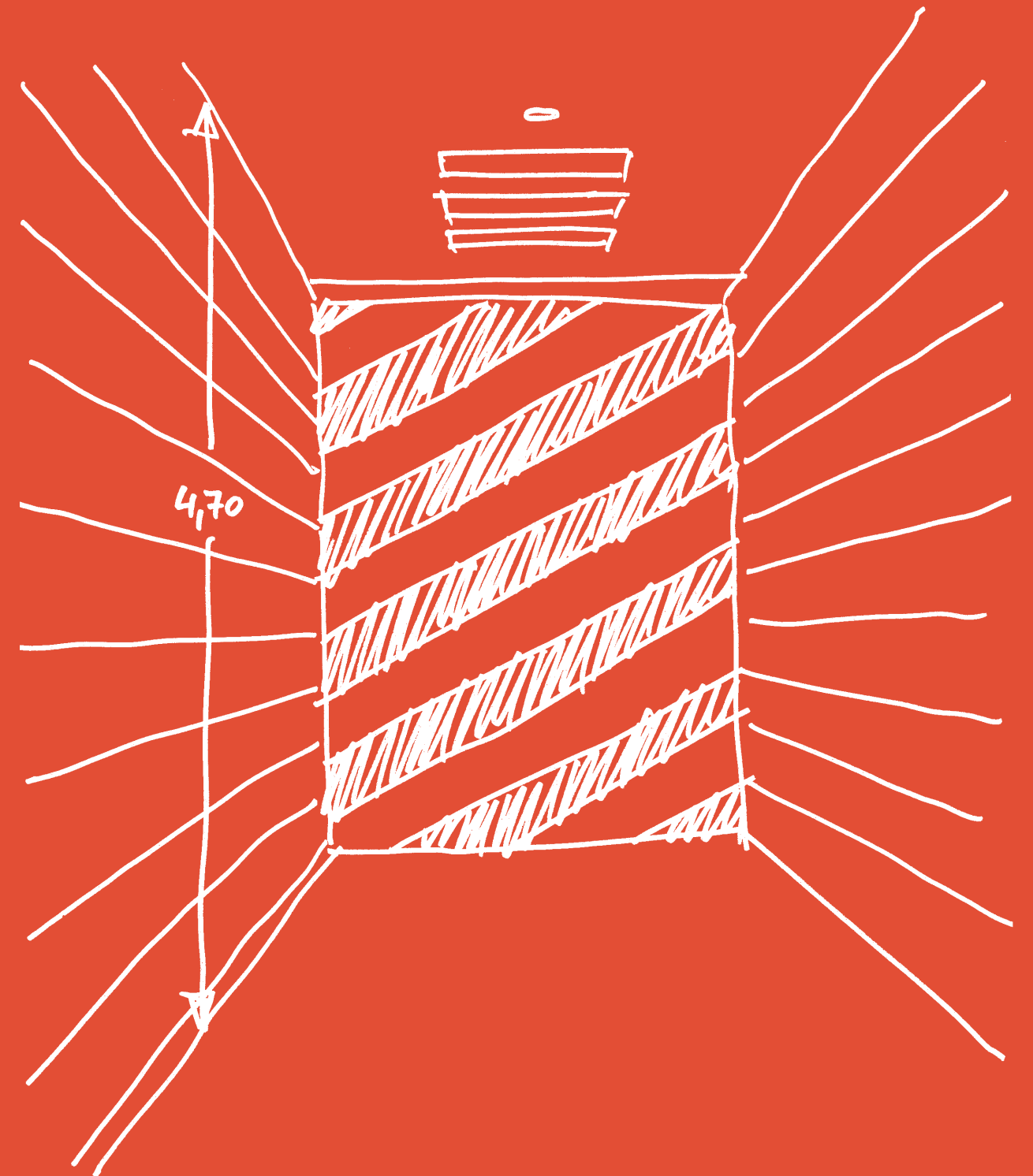


# Freight Lifts

---

## Sonderanfertigungen

| Cabins Kabinen  
| Doors Türen





**Custom-made Hydraulic Freight Lift 3,6 m wide x 8m depth x 4,7 m height**  
Kundenspezifischer Hydraulikaufzug 3,6m Breite x 8m Tiefe x 4,7 Hoehe



**Atlas Traction MRL lift**  
Atlas Traction MRL Aufzug



**Hydraulic lift (rated load 10.000 kg)**  
Hydraulikaufzug (Nutzlast 10.000Kg)



**Hydraulic lift**  
Hydraulikaufzug



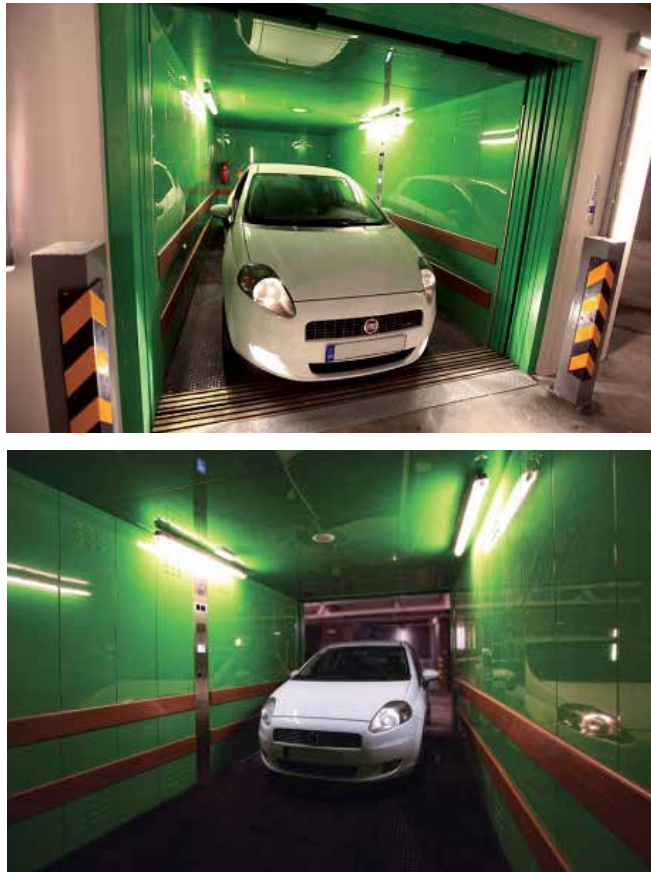
**AutoLift (double piston and rated load 4.800 kg) with 3rd entrance on the side**  
AutoLift (Doppelkolben, Nutzlast 4.800Kg) mit drei Eingängen



MediLift MediLift



AutoLift AutoLift



Atlas Gigas Traction MRL Lifts Atlas Gigas Traction MRL Aufzug



## DESIGN YOUR LIFT

Create the look and feel of your elevator just the way you like it, by exploiting the KLEEMANN application "Design your Lift".

Combine colours, materials, lighting and fixtures from our ready-made design lines with numerous styles of walls, ceilings and floors from luxurious to minimal, from basic to sophisticated, from warm and cozy to durable and firm.

Free your imagination and stand for mobility.

### Design your lift in 3 easy steps:

- 1 Enter **[www.designyourlift.com](http://www.designyourlift.com)**
- 2 Select materials & accessories
- 3 Print or e-mail your customised cabin

[www.designyourlift.com](http://www.designyourlift.com)

## ENTWERFEN SIE DAS DESIGN FÜR IHREN AUFZUG SELBST

Entwerfen Sie das Erscheinungsbild Ihres Aufzugs, so wie Sie es mögen, indem Sie sich der KLEEMANN-Anwendung "Entwerfen Sie das Design für Ihren Aufzug" bedienen.

Kombinieren Sie Farben, Materialien, Beleuchtung und Armaturen aus unseren gebrauchsfertigen Design-Linien mit ihren zahlreichen Stilelementen für Wände, Decken und Böden, deren Auswahl von luxuriös bis minimal, von einfach bis anspruchsvoll, von warm und behaglich bis langlebig und stabil reicht. Lassen Sie Ihrer Fantasie freien Lauf und erleben Sie Mobilität.

### Entwerfen Sie das Design Ihres Aufzugs in 3 einfachen Schritten:

- 1 Klicken Sie auf den Link **[www.designyourlift.com](http://www.designyourlift.com)**
- 2 Wählen Sie Materialien & Accessoires
- 3 Drucken oder senden Sie Ihre kundenspezifische Kabine per E-Mail





  
Kleemannlifts.com

Colours may differ slightly from those shown in the brochure,  
owing to the limitations of the printing process.

While every effort has been made to ensure information accuracy,  
KLEEMANN bears no responsibility for typographic errors or omissions.

Copyright © KLEEMANN 2019

